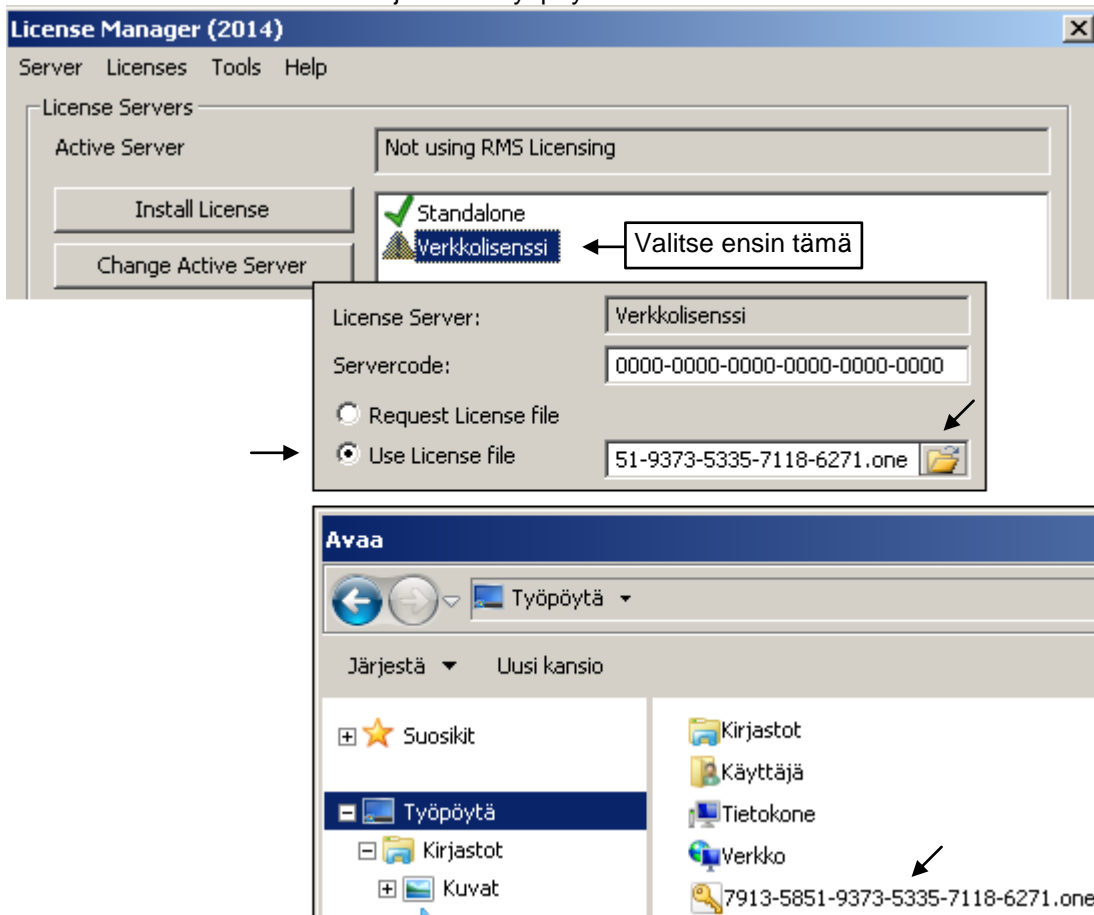


## Verkkolisenssin salasanan asennus

Salasana asennetaan verkkolisenssitietokoneella tai jollain niistä työasemista jossa käytät Surfcamia. Tallenna sähköpostissa saamasi salasana eli lisenssitiedosto esim. Windowsin Työpöydälle.

Ennen asennusta Kirjautu Windowsiin käyttäjätillillä jolla on **Järjestelmänvalvojan oikeudet**.

Käynnistä lisenssimanageri ja valitse lisenssimanagerin luettelosta ensin Verkkolisenssitietokone ja sitten *Install License > Use License file* ja valitse työpöydälle tallentamasi salasana.



## Ohjelmalienssin varaaminen käyttöön

Ottaaksesi SURFCAM lisenssin käyttöön klikkaa tehtäväpalkin ilmaisinalueella olevaa keltaista avain-kuvaketta hiiren oikeanpuoleisella napilla ja valitse *Configure Network Licenses*. Nyt tulee ikkuna josta voit valita oikealta puolelta SURFCAM lisenssin (tai Part Modeler lisenssin) ja varata sen itsellesi käyttöön klikkaamalla << *Reserved* jolloin se siirtyy vasemmalle puolelle jossa näkyy käytössäsi olevat lisenssit. Kun SURFCAM lisenssin käyttö lopetetaan se vapautuu muutaman sekunnin kuluessa käytettäväksi jollain toisella työasemalla Tämä ei tarvitse mitään muita toimenpiteitä.

