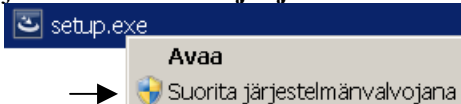


- Surfcam verkkolisenssitietokone pitää näkyä niiden koneiden verkkoympäristössä joissa käytetään Surfcamia.
- Surfcam verkkolisenssi asennetaan vain yhteen tietokoneeseen, joko verkkopalvelin-tietokoneeseen, tai mihin tahansa työryhmän tietokoneista, esimerkiksi johonkin niistä tietokoneista jossa käytetään Surfcamia.
- Surfcam verkkolisenssi toimii myös 64 bittisessä järjestelmässä. (esim. Windows Server 2008 R2 Enterprise 64-bit)
- Asennuksen aikana täytyy olla kirjautuneena sisään Järjestelmänvalvojan oikeuksilla
- Sulje kaikki virustorjuntaohjelmat ja palomuurit -myös windowsin oma palomuri, ennen asennusta. Vasta sitten kun verkkolisenssi toimii, voi alkaa muokata virustorjunnan ja palomuurin asetuksia siten että ne sallivat verkkolisenssin toiminnan.
- Surfcam verkkolisenssin mukana toimitetaan kaksi ohjelmasuojaa joista ainoastaan toinen on toimintavalmis. Backup SIM on sen varalta että varsinainen ohjelmasuoja menee rikki, jolloin se voidaan ottaa käyttöön kun sille on saatu salasana.

### SURFCAM verkkolisenssin asennus

1. Jos sinulla on edellisen version Network License Server asennettuna poista sen asennus ensin Ohjauspaneelin kohdassa Ohjelmat (Win 7) tai Lisää/poista sovellus (Win XP)
1. Lataa uusi [Network License Server v8.4.6](http://www.rensi.fi) internetsivuiltamme [www.rensi.fi](http://www.rensi.fi)  
Asenna lataamasi SurfcamNetworkLicenseInstaller8.4.6.msi klikkaamalla sitä hiiren oikeanpuoleisella ja ja valitse **Suorita järjestelmänvalvojana**.




Vain jos sinulla on Windows XP voit

suorittaa sen kaksoisklikkaamalla.

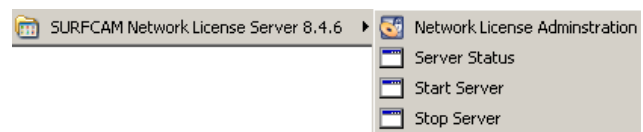
2. Asennus käynnistyy ensimmäisessä *Welcome*-ikkunassa valitse *<Next>*
3. **End-User License Agreement**-kohdassa valitse *I accept...* ja valitse *<Next>*.
4. **Choose Setup Type**-kohdassa valitse *Typical*. Valitse seuraavassa *<Install>*

### Salasanan asennusohjelma ja ajuri

1. Lataa [salasanan asennusohjelma ja ajuri](http://www.rensi.fi) internetsivuiltamme [www.rensi.fi](http://www.rensi.fi)
  2. Pura lataamasi Uusi... Installer.zip
  3. Asenna sen sisältämä setup.exe klikkaamalla hiiren oikeanpuoleisella ja valitse **Suorita järjestelmänvalvojana**.
- 
4. Ensin asentuu uusi ohjelmasuojan ajuri *Safenet Sentinel Driver*. Valitse *<Install>*.
  5. Sitten asentuu salasanan asennusohjelma "Surfcam License File Installer". Valitse *<Next>*
  6. Laita ruksi kohtaan *I accept...*
  7. Valitse *Typical* ja lopuksi *<Finish>*.
  8. Käynnistä tietokone uudelleen

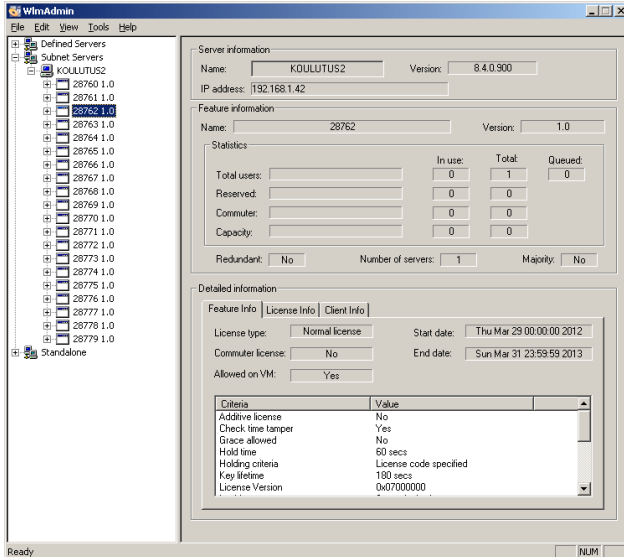
### Verkkolisenssin salasana

1. Salasana on asennettava siinä koneessa jossa on ohjelmasuoja ja Network Server.
3. Sammuta LM valitsemalla *Käynnistä > Ohjelmat > SURFCAM Network Server > Stop Server*
4. Kaksoisklikkaa samaasi salasanatiedostoa (Yrityksenne nimi ym .sclf)
6. Surfcam License File Installer käynnistyy. Valitse 'Install License File Now'
7. Käynnistä LM valitsemalla *Käynnistä > Ohjelmat > SURFCAM Network Server > Start Server*
8. Kopioi salasana jonnekin talteen myöhempää tarvetta varten.



## Verkkolisenssin tilan tarkistus serverillä

- Käynnistä Network License Administration valitsemalla *Käynnistä > Ohjelmat > SURFCAM Network License Server 8.4.6 > Network License Administration*



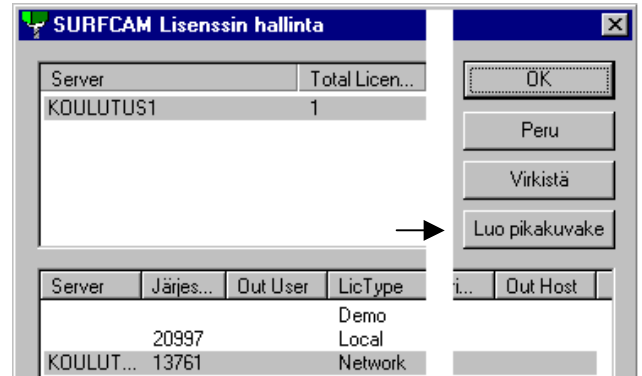
- Kohdan *Subnet Servers* alla näkyy verkkolisenssitietokoneen nimi jonka alla näkyy verkkolisenssit. Kun valitset jonkun niistä näkyy kohdassa *End date*: lisenssin loppumispäivä, sekä kohdassa *In use*: onko se käytössä vai ei.

## SURFCAM ohjelasuojan testaus

- Mikäli sinun pitää testata toimiiko ohjelasuoja ja sen ajuri lataa [SuperProMedic](http://www.rensi.fi) internetsivuiltamme [www.rensi.fi](http://www.rensi.fi)
- Asenna se klikkaamalla sitä hiiren oikeanpuoleisella ja valitse **Suorita järjestelmänvalvojana**.
- Se käynnistyy asennuksen jälkeen. Kun klikkaat *Find SuperPro* tulee näytölle Found 1 SuperPro mikäli ohjelasuoja ja sen ajuri toimii.
- Sentinel SystemDriver information kertoo mikä on ohjelasuojan ajurin versio. Sen pitää olla 7.5.7 tai uudempi (isompi numero)
- Saat käynnistettyä SuperProMedic ohjelma uudelleen suorittamalla SproMedic.exe tiedoston kansiota "C:\Program Files\Rainbow Technologies\SuperPro\Medic"

## Verkkolisenssin käyttö

- Kun on käytössä verkkolisenssi SURFCAM käynnistetään eri tavalla kuin normaalisti. Käynnistä SURFCAM valitsemalla *Käynnistä > Ohjelmat > SURFCAM 6 > SURFCAM verkkolisenssi*  
Näytölle tulee ilmoitus: Etsii kaikkia servereitä verkossa. Jonka jälkeen tulee uusi ikkuna:
- Valitse haluamasi verkkolisenssi alimmaisesta laatikosta ja valitse sitten *<Luo pikakuvake>*. Valitse lopuksi *<OK>* jolloin Surfcam verkkolisenssi käynnistyy. Jatkossa voit käynnistää Surfcamin ja kyseisen verkkolisenssin suoraan työpöydällä olevasta pikakuvakkeesta.



SURFCAM6 -  
64bit B136 5  
28761

## Muuta tietoa verkkolisenssistä

Verkkon, palomuurin ym. määrittelyssä voi olla hyödyksi tieto että portit joita verkkolisenssi käyttää ovat 5093 (ensisijainen) ja 5094.

Löydät tietoa verkkolisenssistä SURFCAM 6 manuaalista jonka saat esiin valitsemalla *Käynnistä > Ohjelmat > SURFCAM 6 > SURFCAM 6 Manuaali*

Kohdassa Licensing > Floating Network License kerrotaan verkkolisenssistä.