

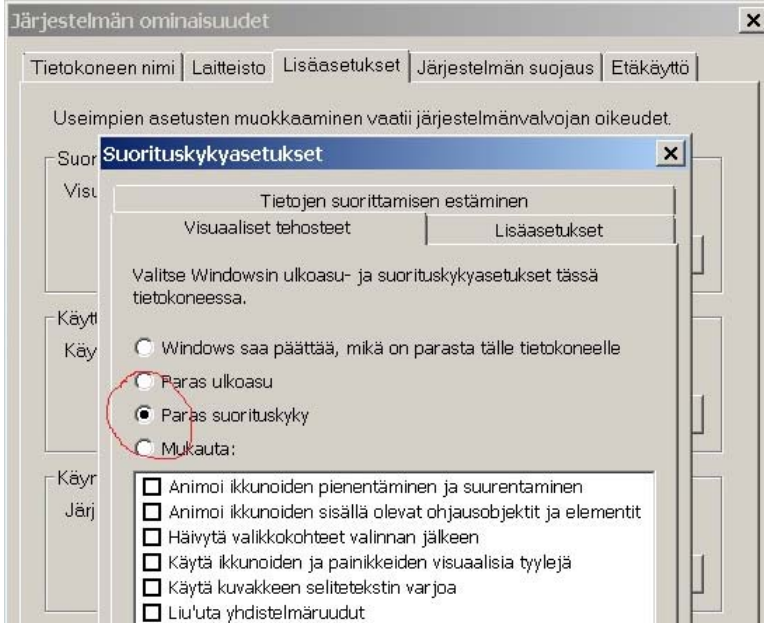
Surfcam V5.2 kaatumisongelman ratkaisu

Lataa netistä kaikkein uusin näytönohjaimen ajuri ja asenna se.

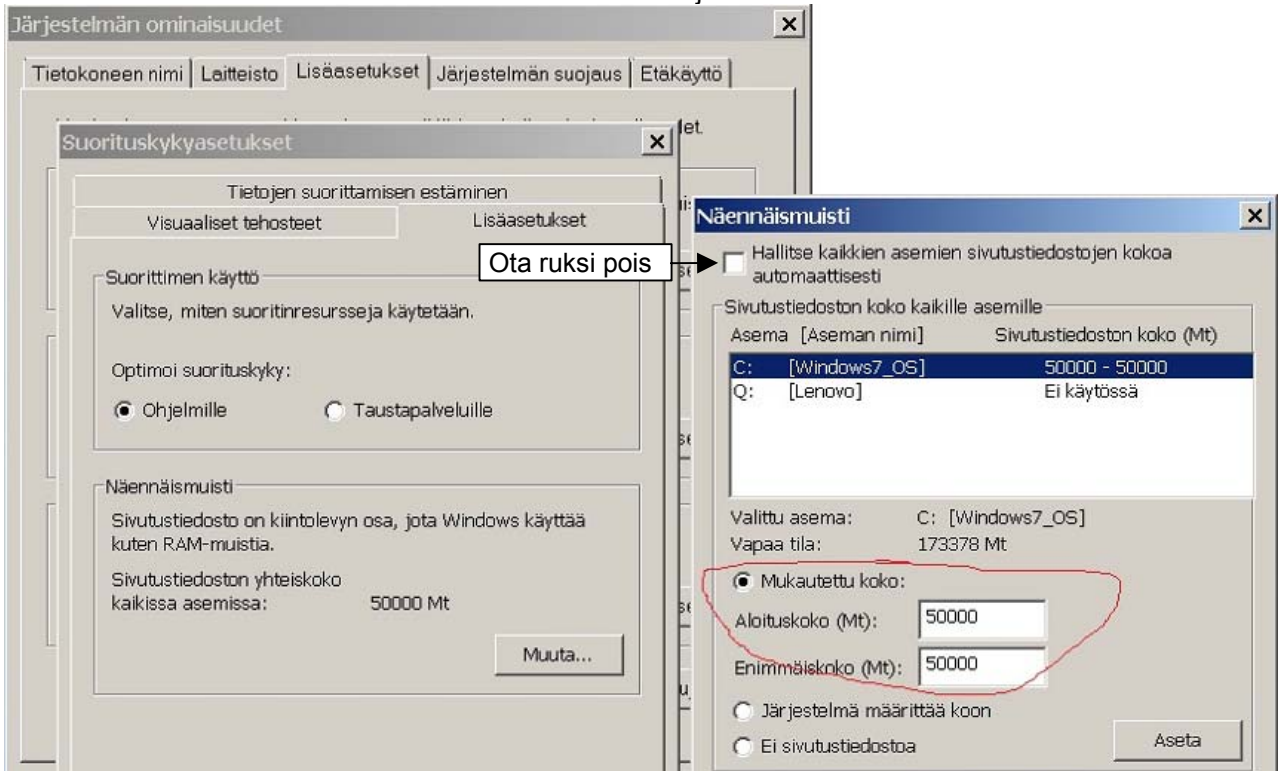
Tarkista että sinulla on kovalevyllä vähintään 25% tilasta vapaana. Näennäismuisti vaatii 5Gt levytilaa.

Valitse Windows ohjauspaneelissa Järjestelmä > Järjestelmän lisäasetukset > Suorituskykyasetukset

Aseta visuaaliset tehosteet Parhaan suorituskyvyn mukaisiksi.



Aseta Lisäasetusvaliilehdeltä Näennäismuistin Aloituskoko ja Enimmäiskoko 50000.



Toisinaanohjelman kaatuminen voi aiheutua koska Surfcam asennuksessa jää jostain syystä asentumatta jotain .NET ja C++ lisäosia. Voit ladata ne allaolevista kohdista joko 32 tai 64 bittiselle järjestelmälle.

[SURFCAM V5.2 .NET ja C++ lisäosat](#)

[SURFCAM V5.2 .NET ja C++ lisäosat 64 Bit](#)