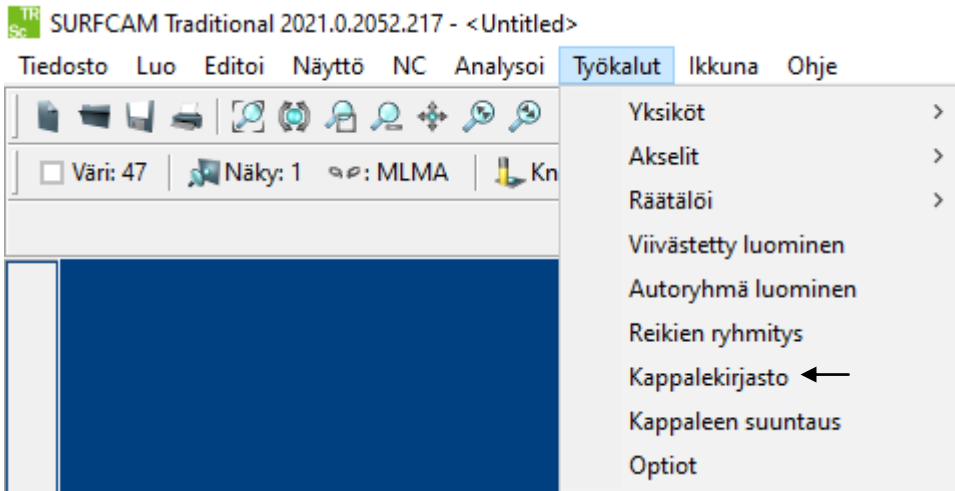
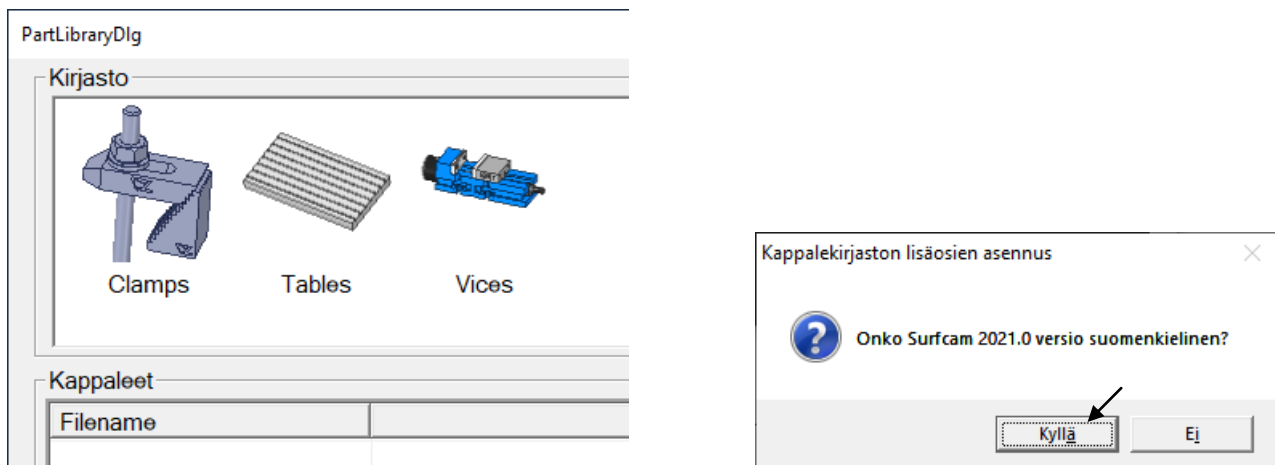


Surfcam kappalekirjasto

Surfcam ohjelmassa on versiosta 2020.1 lähtien ollut Työkalut-valikossa kappalekirjasto-toiminto. Ks. [video](#).

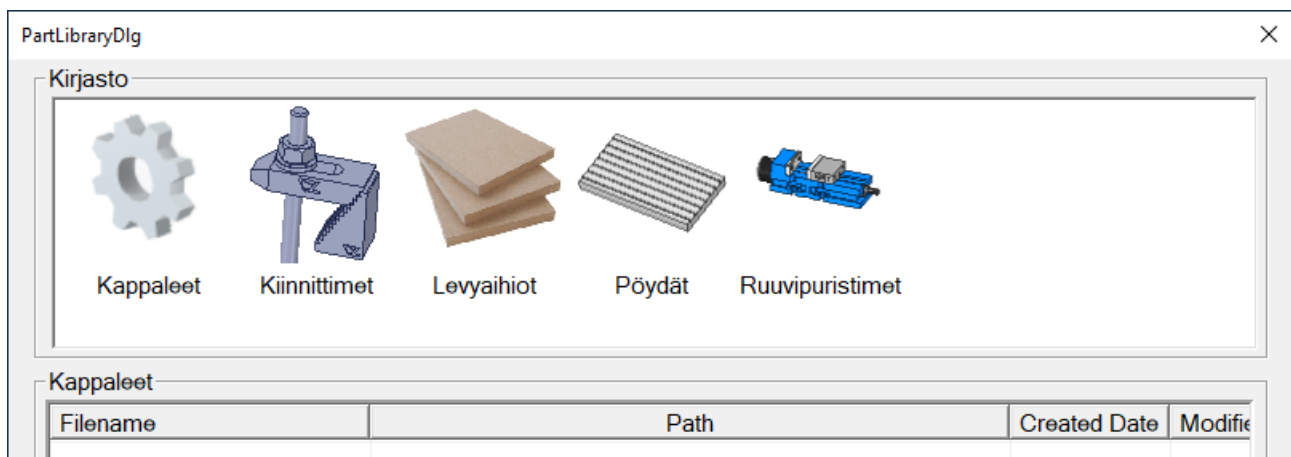


Siinä on alun perin kolme pääkohtaa: Clamps, Tables ja Vices.



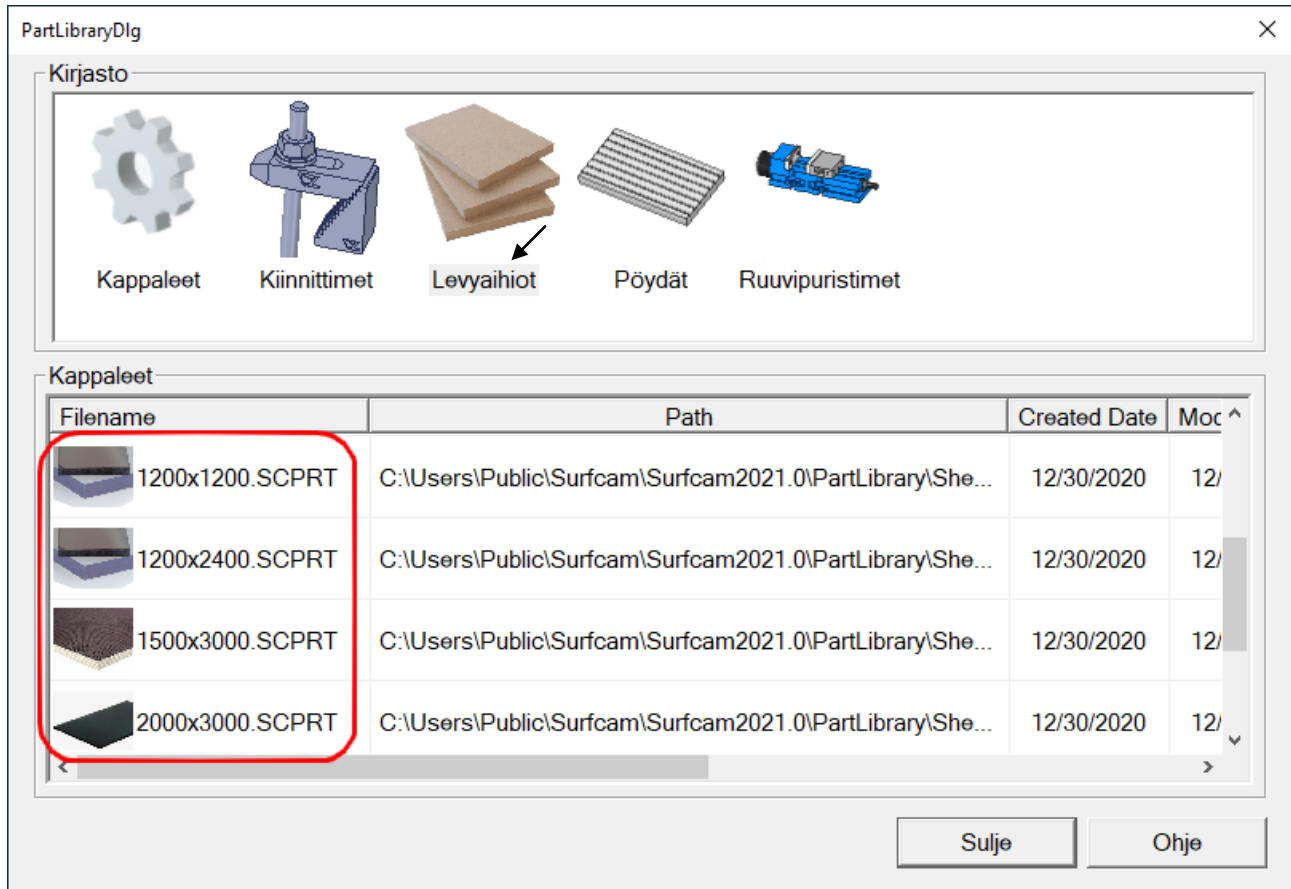
Kun asennat kappalekirjaston lisäosat suomenkieliseen Surfcamiin, sinne tulee kaksi uutta pääkohtaa: Kappaleet ja Levyaihiot.

Sen lisäksi aiemmat kolme pääkohtaa ovat nyt suomenkielillä: Kiinnittimet, Pöydät ja Ruuvipuristimet. Asennusohjelma kysyy onko Surfcam suomenkielinen.



Erikokoiset levyaihiot

Levyaihiot-kohdasta voi lisätä Surfcamiin erikokoisia levyaihoita



Kappalekirjaston lisäosien asennus

Lataa kappalekirjaston lisäosat linkistä [Surfcam_kappalekirjaston_lisaosat.zip](#)

Pura se työpöydälle muistitikulle tai johonkin hakemistoon kovalevyllä.

Suorita Setup.exe klikkaamalla sitä hiiren oikeanpuoleisella napilla ja valitse Suorita järjestelmänvalvojana.

Laita käyttäjätilin valvonta pois ennen kappalekirjaston lisäosien asentamista. Tee se näin:

Käynnistä Windows Ohjauspaneeli ja valitse sen alla Järjestelmä ja suojaus > Muuta käyttäjätilien valvonnan asetuksia

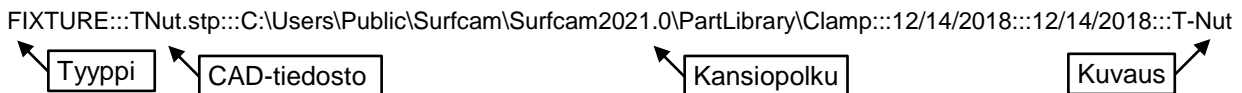
Vedä liukusäädin alimpaan asentoon kohtaan Älä koskaan ilmoita.

Kappalekirjaston määrytykset

Surfcam**2021.0** version Kappalekirjaston määrytystiedostot sijaitsevat C:\Users\Public\Surfcam\Surfcam**2021.0**\PartLibrary kansiossa. Suomenkielisissä Windows käyttöjärjestelmissä kansiopolon alkuosa **C:\Users\Public** näkyy nimellä **C:\Käyttäjät\Julkinen** vaikka oikeasti se on **C:\Users\Public**

Jokaista kappalekirjastossa näkyvää pääkohtaa varten on kaksi tiedostoa. Toinen on dat-päätteinen ja toinen on png-päätteinen. Esim Kiinnittimet.dat on tekstitiedosto jossa on omalla rivillään määrytetty jokaisen kiinnittimen tyyppi, CAD-tiedosto, sekä kansiopolku jossa se sijaitsee, luonti ja muokkauspäivät, sekä kuvausteksti. Jokaisella määrytysrivillä nämä kohdat on eroteltu toisistaan kolmella kaksoispisteellä :::

FIXTURE:::TNut.stp:::C:\Users\Public\Surfcam\Surfcam2021.0\PartLibrary\Clamp:::12/14/2018:::12/14/2018:::T-Nut



Tyyppi voi olla FIXTURE, PART tai STOCK siten että FIXTURE=kiinnitin, PART=kappale, STOCK=aihio. CAD-tiedoston pitää olla Surfcamin tukemaa CAD-tiedostotyyppiä, .SCPRT, .STP, tms.

Kiinnittimet.png tiedostossa on kuva joka näkyy Kiinnittimet-pääkohdassa



Myös jokaista CAD-tiedostoa kohden on samassa kansiossa myös .png-tiedosto jossa oleva kuva näkyy kyseisen CAD-tiedoston nimen kohdalla. Esim T Nut.stp CAD-kuvaa varten on T Nut.png

	Coupling Nut.stp	C:\Users\Public\Surfcam\Surfcam2021.0\PartLibrary\Clamp...	12/14/2018	12/14/2018
	Flange Nut.stp	C:\Users\Public\Surfcam\Surfcam2021.0\PartLibrary\Clamp...	12/14/2018	12/14/2018
	T Nut.stp	C:\Users\Public\Surfcam\Surfcam2021.0\PartLibrary\Clamp...	12/14/2018	12/14/2018

Ylläkerrotulla tavalla voit tehdä Kappalekirjastoon itse omia pääkohtia luomalla haluamallasi nimellä dat ja png-päätteiset tiedostot PartLibrary-kansioon ja voit myös tallentaa CAD-tiedostoina omia kappaleita kirjastoon.

Lisää tietoa saat Kappalekirjaston Ohje-toiminnolla.