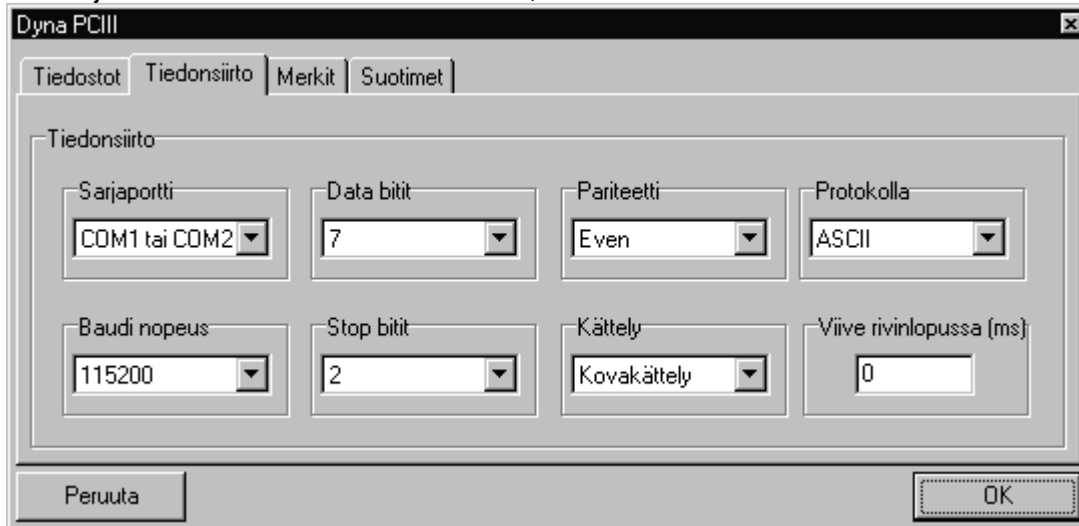


Tiedonsiirto Dyna PCIII

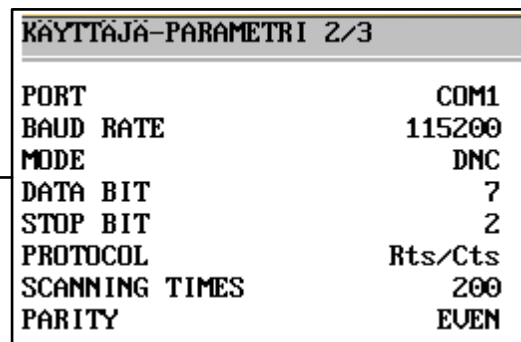
Tiedonsiirtoasetukset Surfcam SDNC tiedonsiirtoohjelmassa

Merkit ja Suotimet välilehdissä ei mitään, eli niissä annetaan olla oletusarvot.



Tiedonsiirtoasetukset Dyna työstökoneella

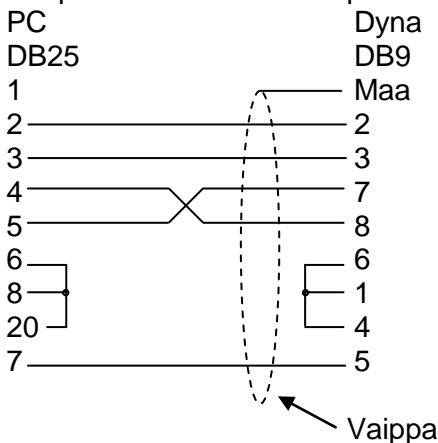
PORT	COM1
BAUD RATE	115200
MODE	DNC
DATA BIT	7
STOP BIT	2
PROTOCOL	Rts/Cts
SCANNING TIMES	200
PARITY	EVEN



Dynan tiedonsiirtoasetuksiin pääset näin:

- Valitse PARA.
- Valitse KÄYTTÄJÄ
- Paina kerran Page Down että saat näytölle KÄYTTÄJÄ-PARAMETRI 2/3
- Kun olet asettanut ylläolevat asetukset paina Esc ja vastaa Kyllä kysymykseen tallennetaanko?

Kaapeli kun PC:ssä 25-napainen liitin



Kaapeli kun PC:ssä 9-napainen liitin

