

EDGE CAM asennusohje:

Kun olet ladannut Edgecam ohjelmiston Hexagon Software Customer Portalista, pura lataamasi zip-tiedosto johonkin kansioon oman tietokoneesi kovalevyllä.

Asenna Edgecam **installationGuide.pdf** nimisen asennusohjeen mukaan, joka löytyy Help kansioista, sen kansion alta johon purit zip-tiedoston.

Katso järjestelmän vaatimukset <https://www.edgecam.com/systemrequirements>

Ennen asennusta:

Ota huomioon, että Edgecamiä ei voi käyttää useilta eri käyttäjätileiltä. Eli jos Edgecam ohjelmalla tulee olemaan useita eri käyttäjiä samalla tietokoneella, kaikkien niiden käyttäjien täytyy käyttää samaa käyttäjätiliä, käyttäessään Edgecamia.

Tarvittaessa kannattaa tällaisessa tapauksessa tehdä Edgecam käyttöä varten oma käyttäjätili, ja asentaa Edgecam sille tilille kirjautuneena. Tällä tilillä pitää olla Järjestelmänvalvojan oikeudet, että siihen voidaan asentaa Edgecam.

Kirjaudu Windowsiin käyttäjätillillä, jolla on Järjestelmänvalvojan oikeudet.

Sulje virustorjuntaohjelma ennen asennusta. Laita se takaisin päälle vasta sen jälkeen, kun olet kokeillut toimiiko asentamasi Edgecam.

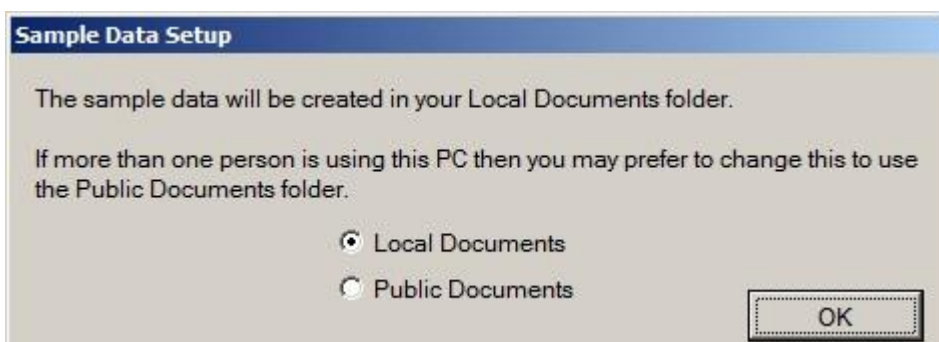
Ennen asennusta on laitettava Windowsin käyttäjätilin valvonta pois. Tee se käynnistämällä Windowsin Ohjauspaneeli (Windows 10:ssä se löytyy aloitusnäytön kohdasta Windows-järjestelmä) Valitse Ohjauspaneelissa Järjestelmä ja suojaus > Muuta käyttäjätilien valvonnan asetuksia Vedä liukusäädin alimpaan asentoon kohtaan Älä koskaan ilmoita.

Asennus:

Käynnistä asennus kaksoisklikkaamalla **StartHere.hta** tiedostoa. Se löytyy siitä kansioista jonne purit lataamasi zip-tiedoston.

Asennuksen jälkeen:

HUOM! Asennuksen jälkeen, kun käynnistät Edgecam ohjelman ensimmäisen kerran tulee näytölle alla oleva kysymys. Ole tarkkana että sinulla on valittuna **Local Documents** Se on oletusarvo joka kannattaa hyväksyä suoraan painamalla OK.



Jos on vastannut väärin, tai jos on epävarma mitä siihen on vastannut, saa kysymyksen tulemaan uudelleen palauttamalla Edgecamin alkutilaansa näin:

Suorita ResetTool*.exe Se löytyy Utilities kansioista, sen kansion alta johon purit zip-tiedoston.

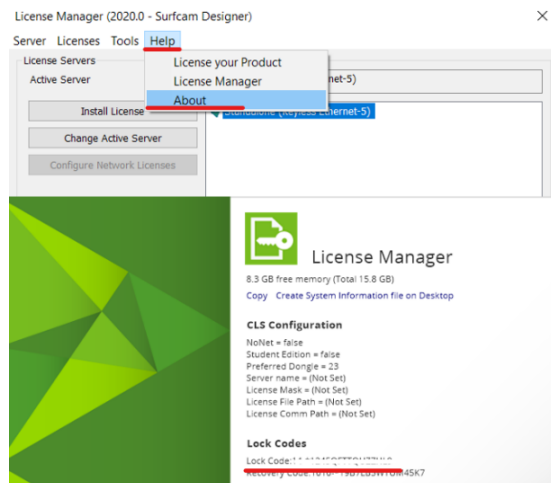
Sitten kun käynnistät Edgecamin tulee näytölle yllä oleva kysymys. Hyväksy se suoraan painamalla OK.

Laita virustorjuntaohjelma takaisin päälle vasta kun näet että Edgecam toimii. Kokeile sitten käynnistää Edgecam. Mikäli virustorjuntaohjelma ilmoittaa että se on estänyt jonkin tapahtuman, valitse että annat tapahtuman jatkuu.

Ensimmäisen kerran kun asennat Edgecam:

Hae Lock Code, mikäli sinulla on standalone lisenssi eli tietokoneeseen sidottu

Avaa Edgecam Launcher → Avaa Lisenssi Manageri → Ota Lock Code ylös → Lähetä se Rensille, saat takaisin clss-tiedoston ja Serverkoodin, jolla aktivoit lisenssin Lisenssimanagerissa.



Lisenssin aktivointi:

Lisenssi managerissa valitse server → search standalone (mikäli ei ole verkkolisenssiä) → valitse listalta oikea lisenssi (keyless=ilman usb-tikkua) → Install License → Laita oma Serverkoodisi → valitse clss-salasanatiedosto tietokoneeltasi → Seuraava → etene ohjeiden mukaan. Serverkoodin ja salasanan saat Rensiltä sähköpostilla.

